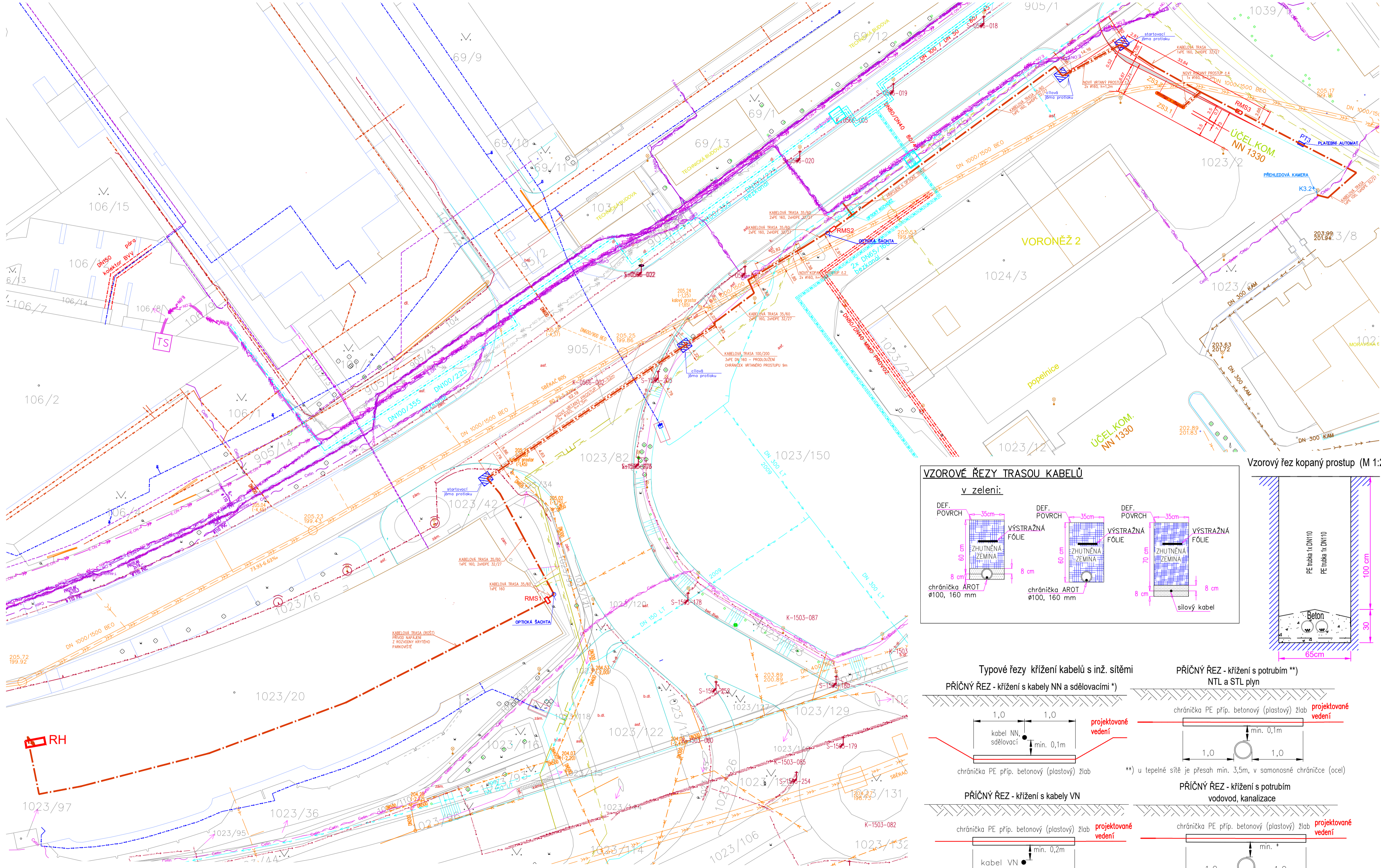


KOORDINAČNÍ SITUAČNÍ VÝKRES - I. ETAPA

M 1:500



**LEGENDA ZNAČEK:**

	Přehledová kamera		Snímač SPZ
	Otočná kamera		Vjezdová/výjezdová závara
	Pokladna + přístřešek		Vjezdový/výjezdový automat
	Optický rozvaděč		Úprava povrchu vozovky z asfaltového krytu - rozšíření komunikace
	Podružný rozvaděč		Startovací a cílová jámy protlaku
	Optická šachta		
	Informační cedule		
	Nový stožár veřejného osvětlení v rámci výstavby MFSKP		
	Stávající stožár veřejného osvětlení		

SEZNAM STAVEBNÍCH OBJEKTŮ:

SO 411 - ZÁVOROVÝ SYSTÉM VORONĚŽ 2 (I. ETAPA)

LEGENDA SÍTÍ SO 411:

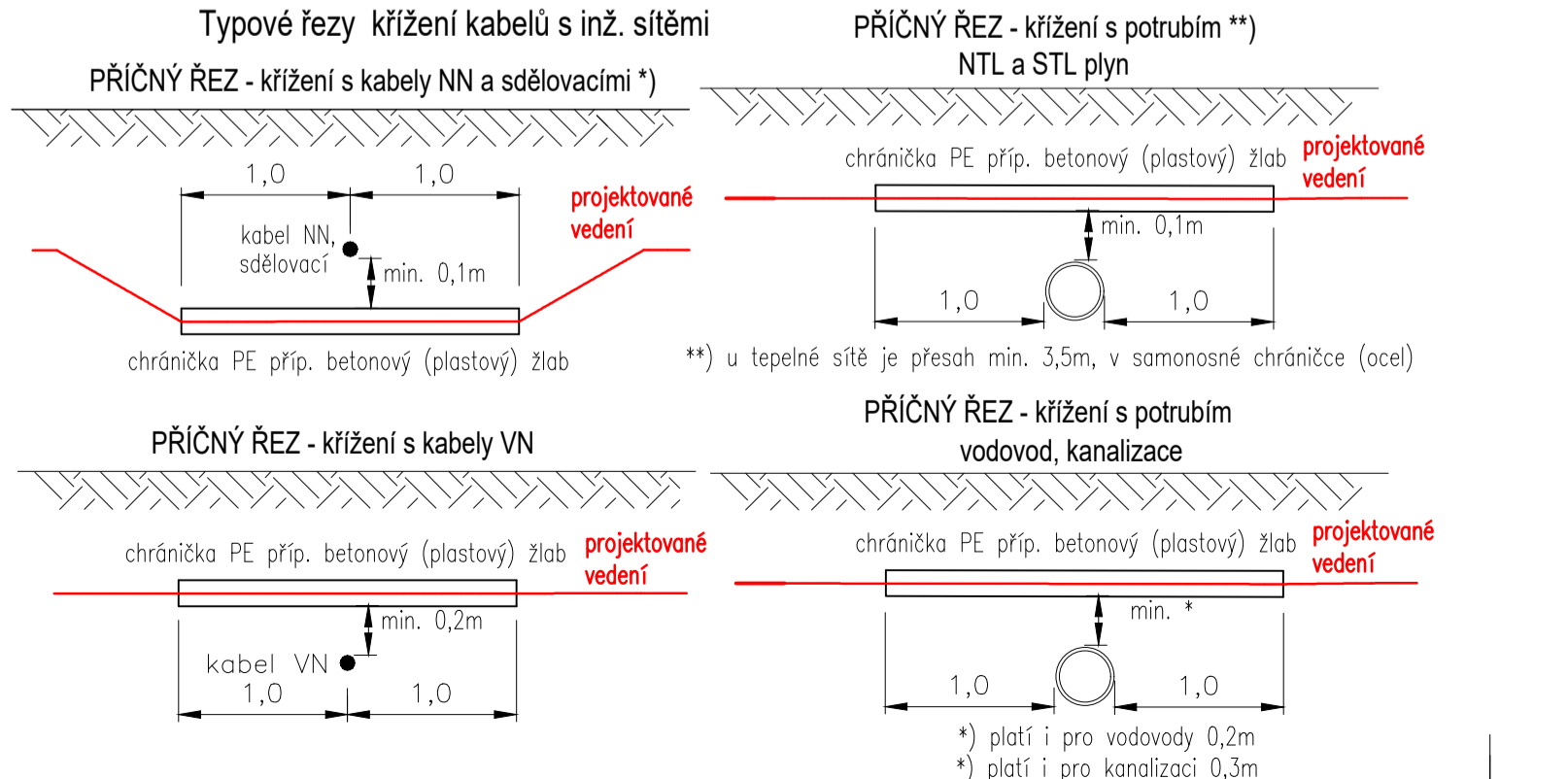
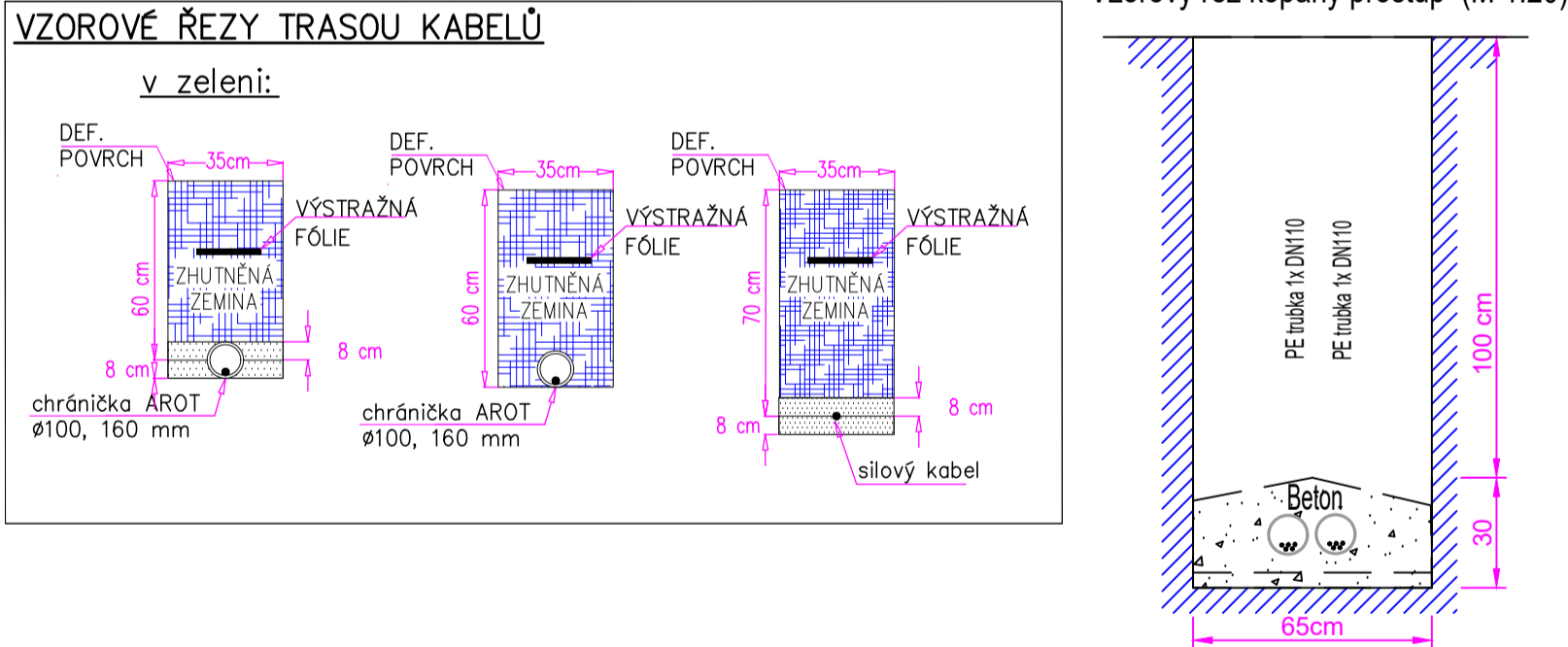
- NOVÁ KABELOVÁ TRASA ZÁVOROVÉHO SYSTÉMU VORONĚŽ 2
- NOVÁ KABELOVÁ TRASA ZÁVOROVÉHO SYSTÉMU VORONĚŽ 2 VEDENÁ V PROSTUPU

LEGENDA STÁVAJÍCÍCH INŽENÝRSKÝCH SÍTÍ:

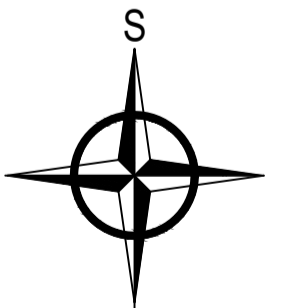
- |  |                            |  |                                       |
|--|----------------------------|--|---------------------------------------|
|  | Vodovod - BVK              |  | Parovod - Teplárny Brno - MIMO PROVOZ |
|  | Kanalizace dešťová - BVK   |  | Horkovod - Teplárny Brno              |
|  | Kanalizace jednotná - BVK  |  | Kabely VN - E.ON                      |
|  | Kanalizace splašková - BVK |  | Sděl. a opt. kabely - E.ON            |
|  | Vodovod, pitná voda - BVV  |  | Kabely VN, zrušené - E.ON             |
|  | Kanalizace jednotná - BVV  |  | Kabely VO - TSB                       |
|  | Plynovod STL - BVV         |  | Sděl. a opt. kabely - CETIN           |
|  | Sděl. a opt. kabely - BVV  |  | Sděl. a opt. kabely - Dial Telecom    |
|  | Kabely NN - BVV            |  | Sděl. a opt. kabely - T-Mobile        |
|  | Plynovod STL - GasNet      |  | Sděl. a opt. kabely - MUNI            |





POZNÁMKA:  
1) SO 412 je podmíněný výstavbou akce "Multifunkční sportovní a kulturní pavilon (MFSKP) - křižovatka 4, brána BVV" (VIAPONT, DUSP, září 2020, zodpovědný projektant Ing. Jakub Volný). Tento stavební objekt bude součástí této výstavby, jelikož nové stavební úpravy křižovatky, jejího okolí a parkovišť, nové vodorovné a svislé dopravní značení je součástí této akce (MFSKP).  
2) Závorový systém je rozdělen a etapizován na dva samostatné stavební objekty. V první etapě bude vybudován SO 411, v rámci které bude vybudována veškerá potřebná příprava pro SO 412 a následně bude společně s výstavbou MFSKP vystaven SO 412.

d)	Sloučení pozemku s parcelním číslem 1023/35 a 1023/94 pod pozemek 1023/117.	Ing. Rybařík	9.2025
c)	Rozdělení pozemku s parcelním číslem 1023/2 na pozemky 1023/2, 1023/150 a 1023/151.	Ing. Rybařík	11.2024
b)	Sloučení pozemku s parcelním číslem 1023/21, 1023/22, 1023/71 a 1023/72 pod pozemek 1023/82.	Ing. Rybařík	11.2024
a)	Aktualizace sítě Teplárny Brno - nová trasa horkovodu na parcele 1023/150.	Bc. Pospíšil	08.2024
ozn. změny	předmět změny	změnu provedl	podpis datum



SO 411



ZODP. PROJEKTANT	Ing. Jan Panáček		 <b>AŽD Praha s.r.o.</b> Divize Automatizace silniční techniky Křížkova 465/32 Kralupy Pole, 612 00 Brno Tel.: +420 541 431 540 E-mail: info@azd.cz	
KONTROLOVAL	Ing. Ladislav Rybařík			
VYPRACOVAL	Bc. Petr Pospíšil			
STAVEBNÍK	Brněnské komunikace, a.s., Rennešská třída 787/1a, 639 00 Brno			
MÍSTO STAVBY	Brno, ul. Křížkovského, k. ú. Pisárky [610208]			
NÁZEV STAVBY	P + R VORONĚŽ		DATUM	12/2020
			FORMÁT	6x44
			MĚŘÍTKO	1:500
STAVEBNÍ OBJEKT	SO 411		STUPĚŇ PD	DUR+DSP
ČÁST	C. SITUAČNÍ VÝKRESY		ČÍSLO ZAKÁZKY	J20 L50 21
OBSAH:			ČÍSLO SOUPRAVY	Č. VÝKRESU
KOORDINAČNÍ SITUAČNÍ VÝKRES - I. ETAPA				C.3.1